

Mascom MC2000HD USB

1. Na dálkovém ovladači zmáčkněte tlačítko **Menu**.
2. Na dálkovém ovladači šipkami doprava a doleva navolte **Instalaci**.

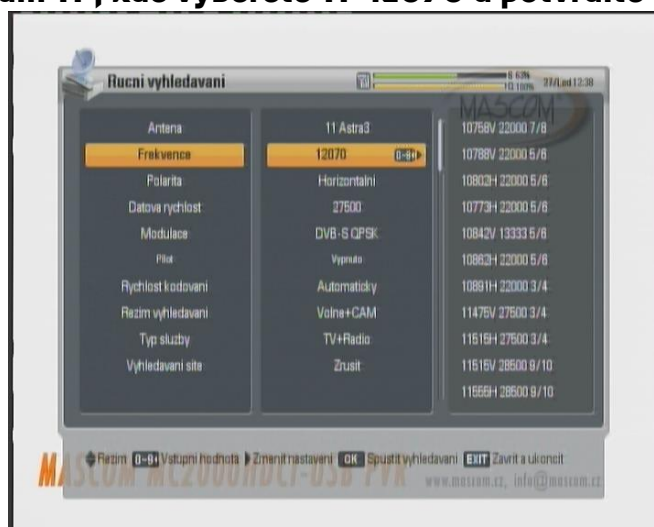


Šipkami nahoru a dolů na dálkovém ovladači navolte **Ruční vyhledávání** a potvrďte tlačítkem **OK**.

3. Na dálkovém ovladači šipkami doprava a doleva navolíte požadovanou **Anténu Astra 3**



4. Na dálkovém ovladači šipkou dolů přejdete na **Frekvenci** a šipkou doprava přejdete na seznam **TP**, kde vyberete **TP 12070** a potvrdíte **OK**.

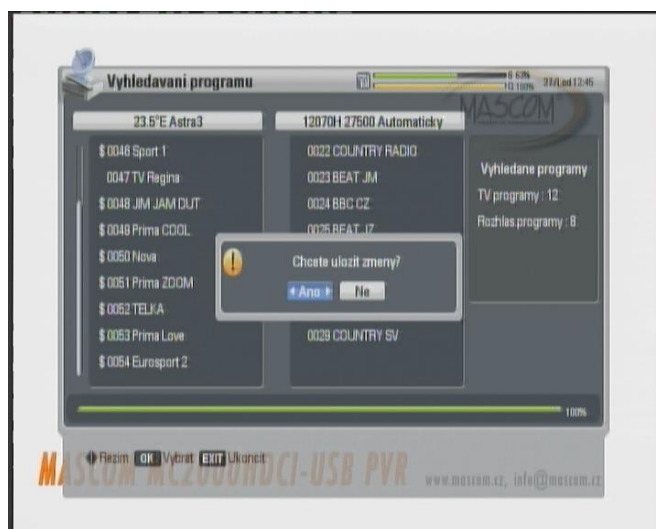


5. Na dálkovém ovladači šipkou dolů přejdete na **Vyhledávání sítě** a zadáte **aktivovat**

6. Šipkou nahoru a dolů na dálkovém ovladači navolíte políčko **Frekvence** a potvrdíte **OK**. Satelitní přijímač začne vyhledávat programy.



7. **Sat. přijímač** Vám začne kanály vyhledávat.



Po vyhledání se Váš sat. přijímač zeptá, zda chcete programy uložit, vymáčkněte tlačítko **OK** a menu satelitního přístroje opustíte zmačknutím tlačítka **Exit**.

8. **Nové programy** Vám budou uloženy na konec Vašeho seznamu Tv programů v satelitním přístroji.